

# Lärmschutzgemeinschaft Flughafen Köln/Bonn e.V. Ortsverband Hennef (Sieg)



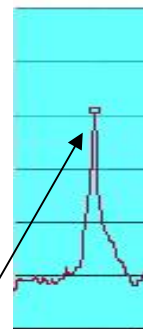
## Erläuterung zur Fluglärmmessung und ihrer statistischen Darstellung

### Grundsätzliches

Im Gebiet der Kommune Hennef sind im Laufe 2009 drei Fluglärm-Messstationen der **Lärmschutzgemeinschaft Flughafen Köln/Bonn e.V.** in Betrieb gegangen. Diese befinden sich am östlichen Stadtrand (**Kurhausstraße**), am westlichen Stadtrand (Schlesische Straße, **Geistingen**) sowie auf der Regenbogenschule in **Happerschoß**. Im Mai 2013 ist dann in Hennef-Lichtenberg eine weitere, gleichartige Messstation installiert worden; diese ist im Besitz des Hennefer Ortsverbands von B90/Die Grünen und wird von der Lärmschutzgemeinschaft betreut und ausgewertet. Somit wird inzwischen mit vier technisch hochwertigen Messeinrichtungen rund um die Uhr jedes messbare Fluglärmereignis im Umfeld einer Messstelle erfaßt und dokumentiert.

Die Messstationen sind über eine Telefonleitung (bzw. per Internet) an den Auswerteservice des gemeinnützigen Vereins **Deutscher Fluglärmdienst e.V. (DFLD)** angeschlossen; sie übertragen ihre Messwerte automatisch jede Stunde dorthin. Schon kurze Zeit später stehen die Daten dann ausgewertet in Form eines Tagesmessprotokolls zur Verfügung und können im Internet von Jedermann eingesehen werden ([www.dfld.de](http://www.dfld.de)).

Um den Fluglärm von anderen Lärmquellen unterscheidbar zu machen, verfügt die Software des **DFLD** über ein mathematisches Verfahren, welches den Schallpegel nach bestimmten Kriterien daraufhin prüft, ob der Pegelverlauf einem typischen Fluggeräusch entspricht. Jede Geräuschspitze, welche dann als zu einem **Fluggeräusch** gehörend identifiziert ist, wird mit einem kleinen Kreis markiert (siehe nebenstehende Grafik).



Bis zum übernächsten Tag nach den Messungen gelten die als „Fluggeräusch“ erkannten Lärmpegel allerdings als „vorläufig“; dies ist optisch durch einem x auf der Spitze der Messkurve gekennzeichnet. Sobald die zum Überflug passende „Flugspur“ identifiziert und dem Lärmwert zugeordnet werden konnte, wird der Messwert als „Fluglärmereignis“ erkannt, als solcher mit einem kleinen Kreis auf den Spitzen der Messkurve markiert und in die Statistik übernommen.

Über die reine Anzeige der Schallpegel-Messwerte hinaus bietet der DFLD eine Vielzahl weiterer nützlicher Auswertungen, wie Tages- und Monats- und Jahresstatistiken und die Option, einzelne (oder alle) „Flugspuren“ eines bestimmten Datums (= reale Kurse von An- und Abflügen auf Grundlage einer geographischen Karte) in allen Details zu betrachten.

### Statistische Monatsauswertungen in Tabellenform

Die wichtigsten der vom **DFLD** bereit gestellten **Tages-** und **Monatsdaten** jeder Messstelle werden vom Ortsverband Hennef der **Lärmschutzgemeinschaft Flughafen Köln/Bonn e.V.** in tabellarischer Form aufbereitet und jeweils am Monatsanfang von der Stadt Hennef auf ihrer Internetseite veröffentlicht (siehe: [www.hennef.de/fluglaerm](http://www.hennef.de/fluglaerm))

Die Bedeutung der Fachbegriffe und Abkürzungen kann dem Abschnitt **Begriffserklärung** entnommen werden.

LSG/OVH/Sc/2014